



Datenlöschung auf Festplatten

In den letzten 15 Jahren haben sich Datenträger und ihr Speichervermögen rasant fortentwickelt. Wo vor nicht allzu langer Zeit Disketten mit 1,4 MB Speicherkapazität im Einsatz waren, spricht man heute von Speichermengen im Bereich von Terrabyte.

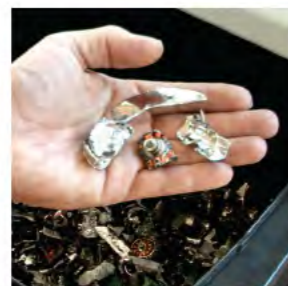
Heutige Festplatten fassen hunderte von persönlichen Daten. Ihr Austausch ist in modernen IT-Strukturen an der Tagesordnung, sei es aus Altersgründen oder im Rahmen der Systempflege.

Dies führt dazu, dass sich IT-Verantwortliche permanent mit erheblichen Mengen an ausgemusterten Datenträgern konfrontiert sehen, einhergehend mit der Aufgabe diese der Vernichtung zuzuführen. Den kleinsten gemeinsamen Nenner für die datenschutzkonforme Datenlöschung stellt die mechanische Zerstörung dieser Datenträger dar.

Je nach Art der Festplatte und anfallender Menge bietet intimus Lösungen für jeden Einsatzbereich: am Schreibtisch, im Mengenbetrieb oder im Einklang mit aktuellen US-Sicherheitsvorschriften (NSA/CSS...)



Die Festplattenshredder von intimus zerlegen schnell und zuverlässig Festplatten in kleinste Elemente. Durch die einfache optische Prüfung bietet das Shreddern die maximale Kontrolle der erfolgreichen Vernichtung. Das



breite Sortiment bietet Lösungen für verschiedenste Sicherheitsanforderungen – bis zur Sicherheitsstufe H-5 nach DIN66399. Das Shreddern der Festplatte ist ein sicheres und wirtschaftliches Vernichtungsverfahren, mit der Möglichkeit zur einfachen und visuellen Überprüfung der erfolgreichen Vernichtung.



Aktenvernichter

Degausser

MultiMedia Shredder

Shredder-Großanlagen



Professionelle Datenvernichtung

Datenshredder im Büro zur Vernichtung vertraulicher Dokumente

Jeder Bürger, der seine Daten zur Nutzung weitergibt, vertraut darauf dass seine Persönlichkeitsrechte gewahrt werden.

Dies schließt alle Stufen der Datenverarbeitung ein, auch den Prozess der Vernichtung. Akten, die in falsche Hände gelangen, sind nicht nur für den Betroffenen ein unangenehmes Ereignis, sie tragen auch dazu bei, die Reputation der Einrichtung aus der sie stammen, nachhaltig zu schädigen.

Ein zuverlässiger Aktenvernichter in Reichweite des Arbeitsplatzes darf daher in der Arbeitswelt nicht fehlen. Nicht mehr benötigte Dokumente sollten direkt dort vernichtet werden, wo sie anfallen. Lange Liegezeiten oder Transportwege erhöhen das Risiko des Kontrollverlusts über den Verbleib der Daten. intimus bietet für jeden Anwendungsfall die passende Lösung: am Schreibtisch, im Büro, auf der Etage und in industriellen Anwendungen. Dabei sind Leistung und Sicherheitsstufe konsequent am Bedarf der jeweiligen Bereiche und geltender Richtlinien ausgerichtet.



...auf der Etage – mehr Komfort im Hinblick auf Auffangvolumen und Arbeitsbreite, das bieten die Modelle für den Einsatz auf der Etage.



Die intimus Modelle bieten für jede Leistungsklasse Lösungen in allen Sicherheitsstufen von „allgemein“ bis hin zu „vertraulich“.



...im Büro – wo mehrere Personen arbeiten, vernichtet ein Abteilungs-Datenshredder die erledigten Unterlagen schnell und zuverlässig.

Die Hochleistungs-Shredder für den professionellen Einsatz im Entsorgungsbereich

Die Vernichtung auch größerer Mengen von Dokumenten und Datenträgern innerhalb des eigenen Unternehmens bietet entscheidende Vorteile für all jene Organisationen, die sich bessere Kontrollmöglichkeiten für ihre vertraulichen Daten, potenzielle Kosteneinsparungen und die garantierte Einhaltung ihrer eigenen Standards zur datenschutzgerechten Unternehmensführung wünschen.

Die intimus Großshredder haben sich seit Jahrzehnten als zentral positionierte Anlagen für die datenschutzgerechte Entsorgung ausgedienter Datenträger bewährt. Die Modellpalette bietet Varianten, die bis zu 550 Blatt/h oder auch komplette Aktenordner in einem Durchgang verarbeiten können. Der geräumige Aufgabetisch mit integriertem Einzugsförderband sorgt für kontrolliertes, ermüdungsfreies, sicheres und zügiges Beschicken. Das geshredderte Material wird im großvolumigen, fahrbaren bzw. ausschwenkbaren Auffangbehälter unter dem Schneidwerk gesammelt. Die Shred-Press Kombinationen sind gekoppelt mit einer Ballenpresse zur sofortigen vollautomatischen Verdichtung des Schnittgutes zu kompakten Ballen. Reduzierungseffekt gegenüber der losen Sammlung des Schnittgutes ca. 70%.



...industrielle Anwendungen – wo Technik und Leistung aufeinandertreffen – unsere Großanlagen können große Mengen leistungseffizient und sicher vernichten

